

## Οδηγός Εύρεσης URL σε Χαρτογραφικό Σύστημα και καταχώρισής του στο πληροφοριακό σύστημα «Εύδοξος»

## Περιεχόμενα

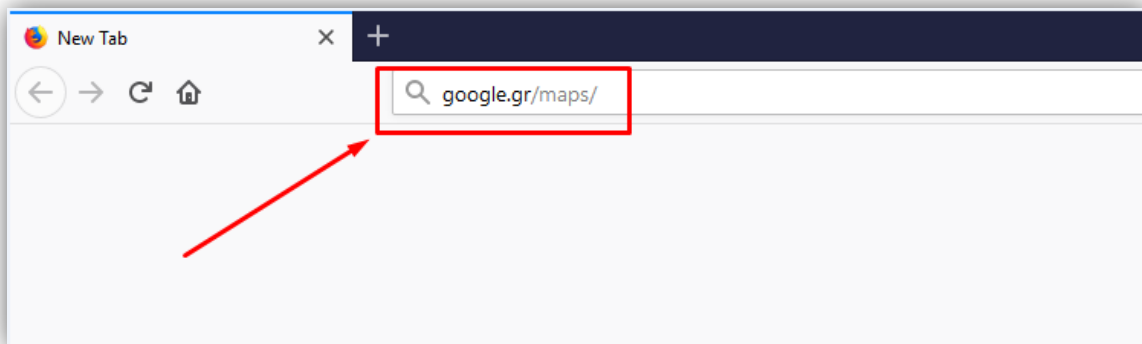
Εύρεση στίγματος .....	3
Μετάβαση στο GOOGLE MAPS .....	3
Αναζήτηση διεύθυνσης.....	3
Επιλογή διεύθυνσης.....	4
Αντιγραφή διεύθυνσης .....	4
Επικόλληση στον Εύδοξο .....	5

## Εύρεση στίγματος

Μπορείτε να εντοπίσετε τη φυσική διεύθυνση του Σημείου Διανομής στο χάρτη κάποιου Χαρτογραφικού Συστήματος και να το εισάγετε στο σύστημα, ώστε οι φοιτητές να πληροφορούνται για την ακριβή τοποθεσία του Σημείου Διανομής. Παρακάτω περιγράφουμε τη διαδικασία αυτή ενδεικτικά, για το Google Maps (<http://maps.google.com>).

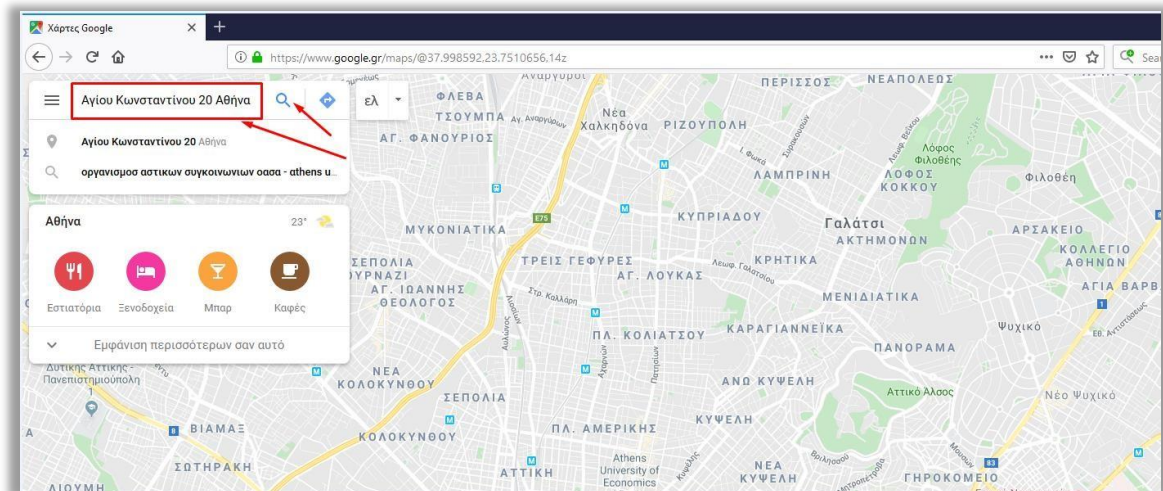
## Μετάβαση στο GOOGLE MAPS

Πληκτρολογώντας <https://www.google.gr/maps/> στο πεδίο εισαγωγής διεύθυνσης του Περιηγητή, μεταβαίνουμε στην αρχική σελίδα του Google Maps.



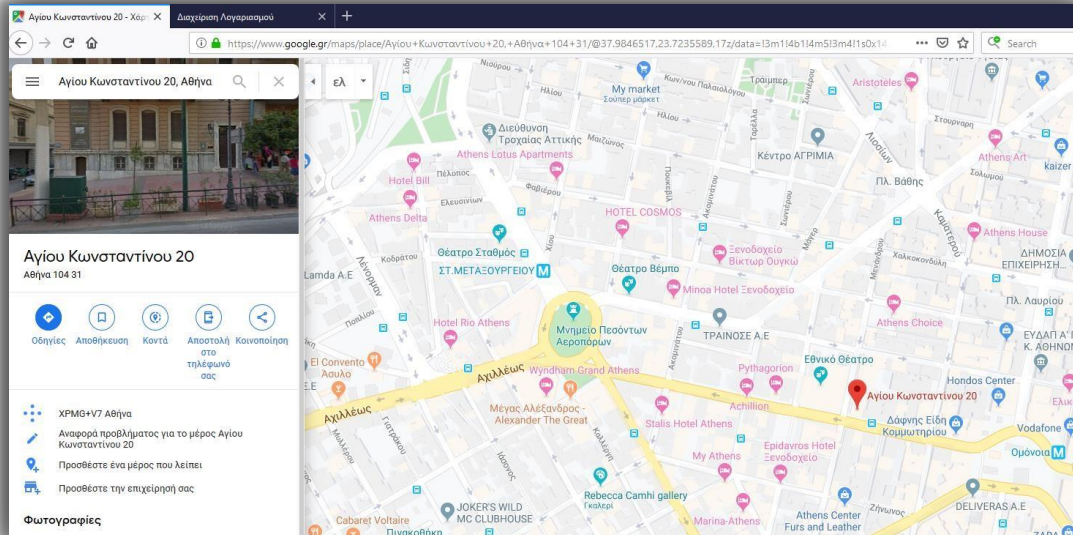
## Αναζήτηση διεύθυνσης

Στο πλαίσιο εισαγωγής κειμένου πάνω αριστερά πληκτρολογούμε τη διεύθυνση του **Σημείου Διανομής**. Στο τυχαίο παράδειγμά πληκτρολογούμε «Αγίου Κωνσταντίνου 20, Αθήνα».



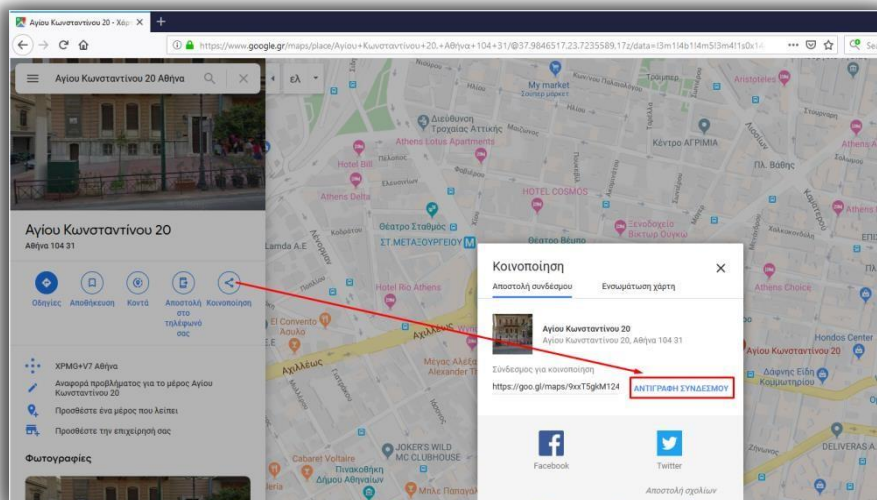
## Επιλογή διεύθυνσης

Διαπιστώνουμε ότι αφού ολοκληρώσουμε την πληκτρολόγηση, εμφανίζεται μενού με πιθανές επιλογές διεύθυνσεων, όπως φαίνεται στην παραπάνω εικόνα και διαλέγουμε το πιο σχετικό οπότε μας εμφανίζεται η παρακάτω οθόνη:



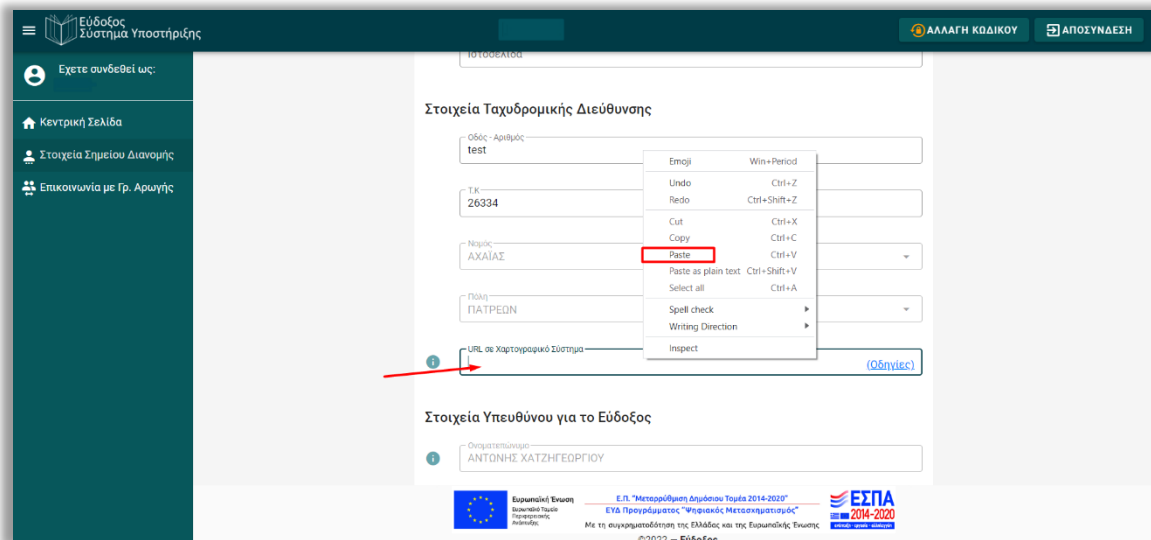
## Αντιγραφή διεύθυνσης

Επιλέγοντας την ενέργεια «Κοινοποίηση» ανοίγει ένα παράθυρο διαλόγου στο οποίο εμείς διαλέγουμε το «ΑΝΤΙΓΡΑΦΗ ΣΥΝΔΕΣΜΟΥ».



## Επικόλληση στον Εύδοξο

Το URL που αντιγράψαμε μπορούμε να το κάνουμε επικόλληση στο πεδίο «URL σε Χαρτογραφικό Σύστημα».



The screenshot shows the Eudoxos system interface. On the left, there is a navigation menu with options like 'Κεντρική Σελίδα', 'Στοιχεία Σημείου Διανομής', and 'Επικοινωνία με Γρ. Αρωγής'. The main content area is titled 'Στοιχεία Ταχυδρομικής Διεύθυνσης' and contains several input fields: 'Όδος - Αριθμός' (test), 'Τ.Κ.' (26334), 'Νομός' (ΑΧΑΪΑΣ), and 'Πόλη' (ΠΑΤΡΕΩΝ). Below these is the 'URL σε Χαρτογραφικό Σύστημα' field, which is highlighted with a red box and a red arrow. A context menu is open over this field, with the 'Paste' option highlighted in red. At the bottom of the page, there are logos for the European Union, the Ministry of Education and Religious Affairs, and the NSRF (ΕΣΠΑ) 2014-2020.